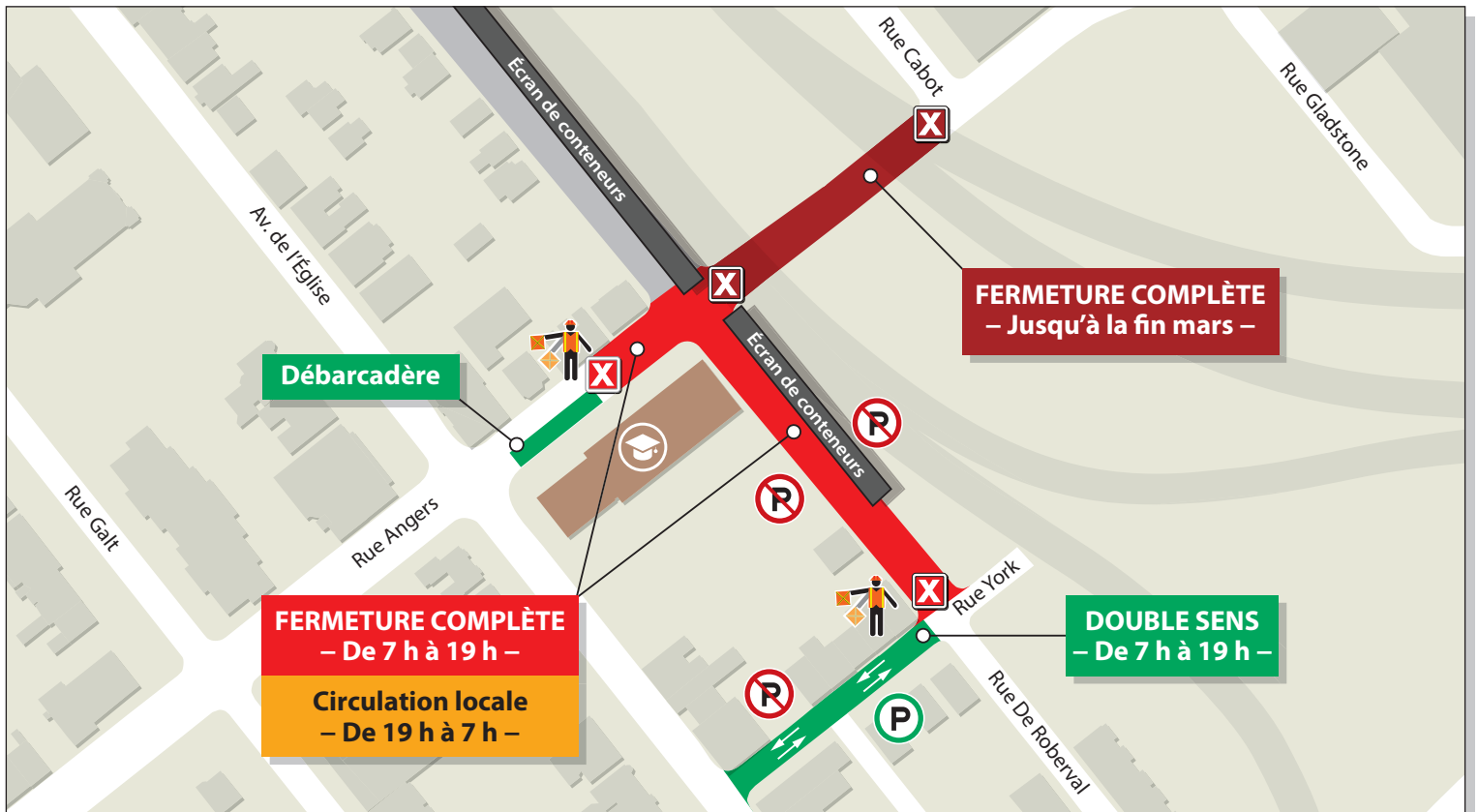


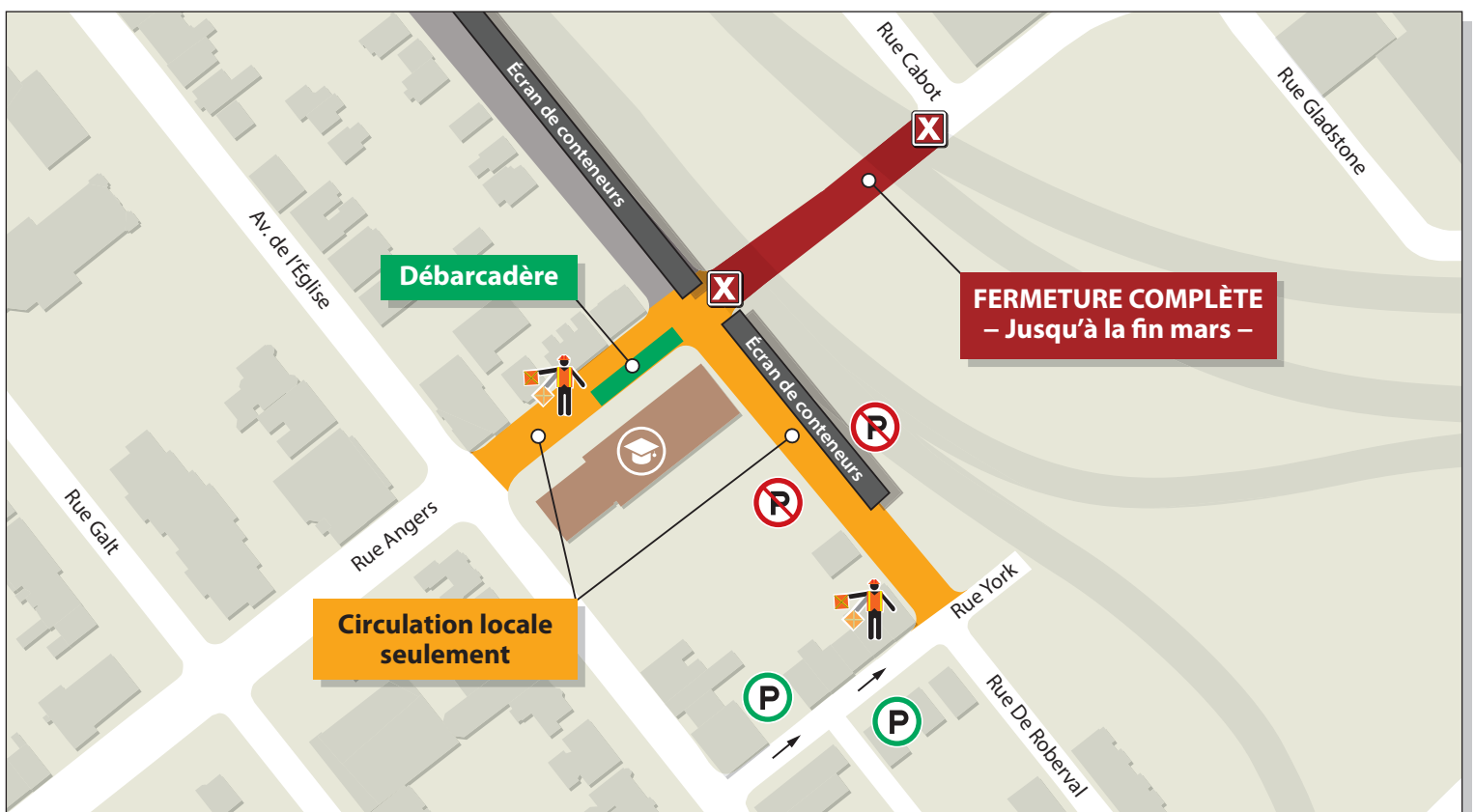
## ATTENTION : FERMETURES DANS VOTRE SECTEUR

Le ministère des Transports vous informe que différentes configurations seront mises en place dans votre secteur au cours des prochains jours pour poursuivre les opérations de démantèlement.

### Du 27 février au 1<sup>er</sup> mars



### Du 1<sup>er</sup> mars (en soirée) à la fin mars



Pour plus d'information :

- 514 873-1372

- [turcot.commentaires@transportsgouv.qc.ca](mailto:turcot.commentaires@transportsgouv.qc.ca)

-  @MTQ\_Turcot

- [www.turcot.gouv.qc.ca](http://www.turcot.gouv.qc.ca)